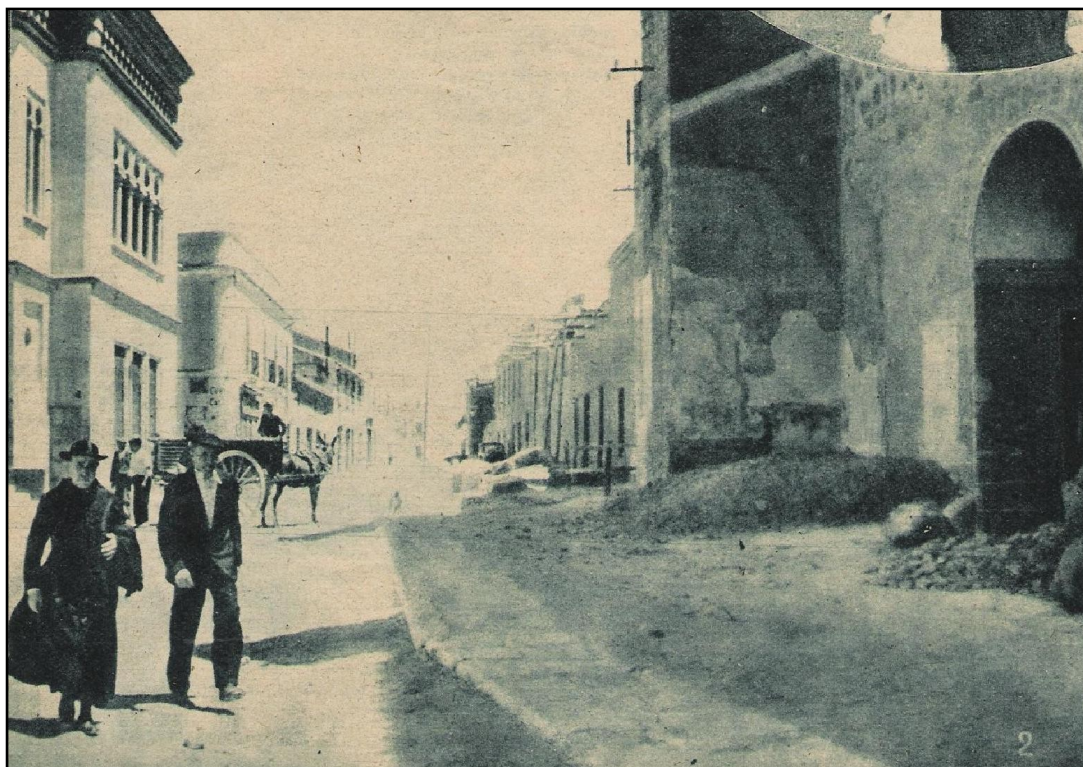
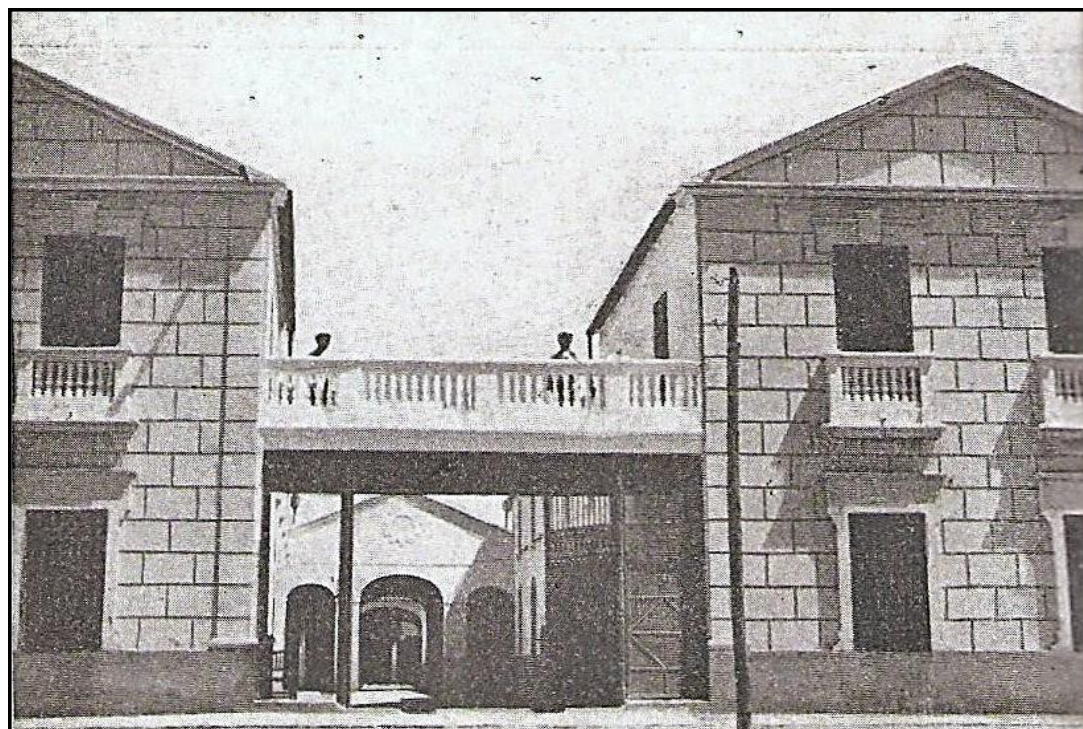


DON BENITO (s. XX)

Año 1938. En la calle Villanueva de Don Benito, el sacerdote se dirige a celebrar la primera misa, «después de dos años sin fe ni religión». (Instantánea del fotógrafo José Demaría Campúa).



Años 1923-1927. Fachada principal del primitivo Matadero Municipal de Don Benito. (Barógrafo de un lustro, Biblioteca Municipal de Don Benito; fotografía cedida por Juan José Lozano Santo).



Año 1952. El recién nombrado aparejador municipal en la actual Plaza de España de Don Benito. (Fotografía cedida por Manuel Solano Fernández).



Década de 1960. Actual calle Santa Amalia de Don Benito. Familia montada en un carro. (Fotografía procedente del Archivo Fotográfico de la Familia Cortés).



Década de 1960. Familia sentada en un carro en la actual Plaza de Extremadura de Don Benito. (Fotografía procedente del Archivo Fotográfico de la Familia Cortés).



Década de 1960. Grupo de amigos pasando un día de campo en las cercanías del río Ortigas a su paso por el término de Don Benito. (Fotografía procedente del Archivo Fotográfico de la Familia Cortés).

VILLANUEVA DE LA SERENA (s. XX)

Comienzos del siglo XX. El mercado en Villanueva de la Serena. (Fotografía procedente de Edición Senís).



Comienzos del siglo XX. Plaza de Canalejas de Villanueva de la Serena. (Fotografía procedente de Edición Senís).



Comienzos del siglo XX. Parroquia de Nuestra Señora de la Asunción de Villanueva de la Serena. (Fotografía procedente de Edición Senís).



Mediados del siglo XX. Estatua de Pedro de Valdivia delante del Ayuntamiento de Villanueva de la Serena. (Fotografía cedida por Fernando García Carmona).



Mediados del siglo XX. Estatua de Pedro de Valdivia (a la derecha) y Parroquia de Nuestra Señora de la Asunción (al fondo) de Villanueva de la Serena. (Fotografía cedida por Fernando García Carmona).



Años 1923/27. Vista del primitivo Parque Central de Villanueva de la Serena, y al fondo la Parroquia de Nuestra Señora de la Asunción. (Barógrafo Municipal, Biblioteca Pública "Francisco Valdés" de Don Benito).